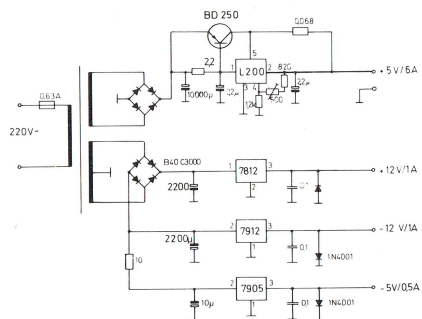
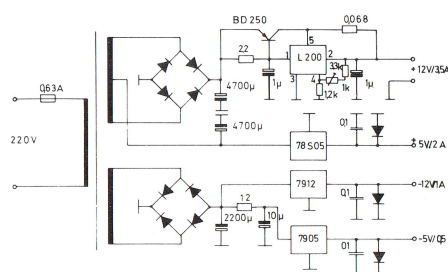


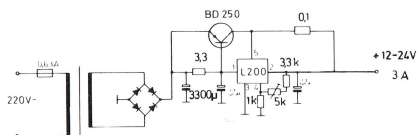
Netzteil NMC 101



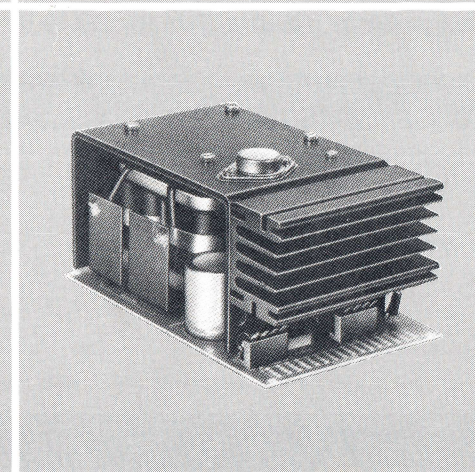
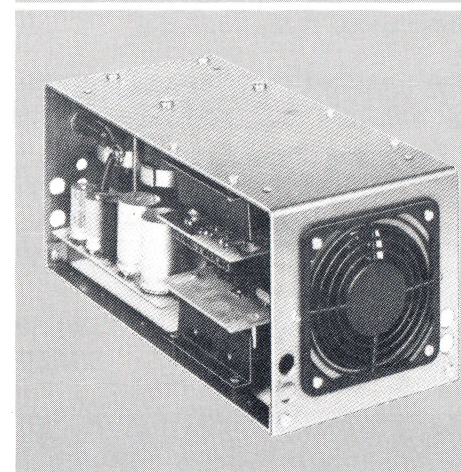
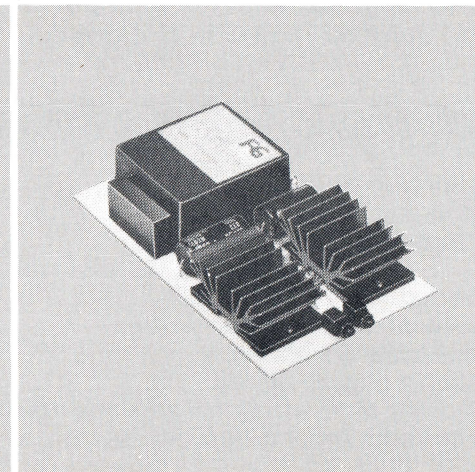
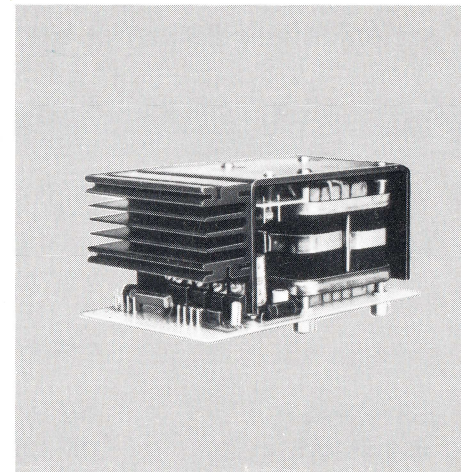
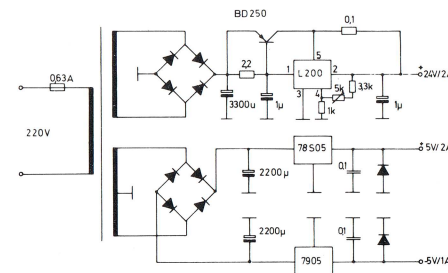
Netzteil NMC 103



Netzteil NMC 102



Netzteil NMC 104



Technische Information
Netzteile der Serien NMC 100, 200, 300
für Mikroprozessoren

Netzteile Serie NMC für Mikroprozessoren

Diese Netzteile wurden schwerpunktmäßig für den Bedarf in der Mikroprozessortechnik und TTL-Technik entwickelt. Alle Ausgänge sind kurzschlußfest und thermisch gesichert. Durch

die Gewindebolzen auf der Ober- und Unterseite des Netzteils ist eine einfache Montagemöglichkeit gegeben. Auf der Epoxy-Druckplatte, die im Europa-Steckkartenformat gehalten ist, sind

die Lochungen für die gängigsten Stecksysteme nach DIN 41612 vorhanden. Von den serienmäßig verwendeten Steckstiften aus kann je nach verwendetem Bus-System die Steckleiste über Drahtbrücken

frei codiert werden. Der Netzanschluß erfolgt an der getrennten Anschlußplatine, die am Kühlkörper montiert ist.

Serie NMC 100	Typ	NM 101	NMC 101 S*	NMC 101 A*	NMC 102	NMC 103	NMC 104	NMC 105
Schnittbandkerntrafo*: SM 74 Sicherung Primär: 0,63 A träge Abmessung: Europasteckkarte 100 × 160 mm, Höhe 85 mm Gewicht: 1,7 kg Standardzubehör: aufsteckbare Federleiste 4- und 3-polig Zubehör gegen Aufpreis: 32-polige Messerleiste mit abgewinkelten Stiften oder 24- und 7-pol. Messerleiste		(Trafo mit EI-Kern)						
	Ausgangsspannungen	+5 V/6 A -5 V/0,5 A +12 V/2 A -12 V/1 A	+5 V/6 A -5 V/0,5 A +12 V/2 A -12 V/1 A	+5 V/6 A -5 V/0,5 A +15 V/1 A -15 V/1 A	einstellbar zwischen 12 V/3 A und 24 V/4 A	+5 V/2 A -5 V/0,5 A +12 V/3,5 A -12 V/1 A	+5 V/2 A -5 V/1 A +24 V/2 A	+5 V/5 A +12 V/3 A
	Einzelpreis:	DM 155,—	DM 168,—	DM 159,80	DM 149,80	DM 165,50	DM 165,50	DM 159,80
	ab 3 Stück:	DM 127,60	DM 134,55	DM 127,60	DM 119,60	DM 131,90	DM 131,90	DM 127,60

* ausgenommen Netzteil NM 101 (EI-Kern verschweißt)

Serie NMC 200	Typ	NMC 201*	NMC 202*
Schnittbandkerntrafo: SM 85 b Abmessung: 256 × 120 Höhe 110 mm mit eingebautem Speziallüfter	Ausgangsspannungen:	+5 V/12 A -5 V/1 A +12 V/4 A -12 V/1 A	+5 V/10 A -5 V/1 A -12 V/1 A + 12 V/2 A +24 V/2,5 A
	Einzelpreis:	DM 299,—	DM 299,—
	ab 3 Stück:	DM 236,40	DM 236,40

Serie NMC 300	Typ	NMC 301*	NMC 302	NMC 303
15 VA Steckkartennetzteil Abmessung: 100 × 160 mm Höhe 40 mm	Ausgangsspannungen:	+5 V/2,5 A	+12 V/0,7 A -12 V/0,7 A	+15 V/0,5 A -15 V/0,5 A
	Einzelpreis:	DM 84,95	DM 84,95	DM 84,95
	ab 3 Stück:	DM 67,45	DM 67,45	DM 67,45

Stückpreise incl. MwSt., Preise ab 3 Stück zuzüglich MwSt.

* Mit OVP Überlastungsschutz.